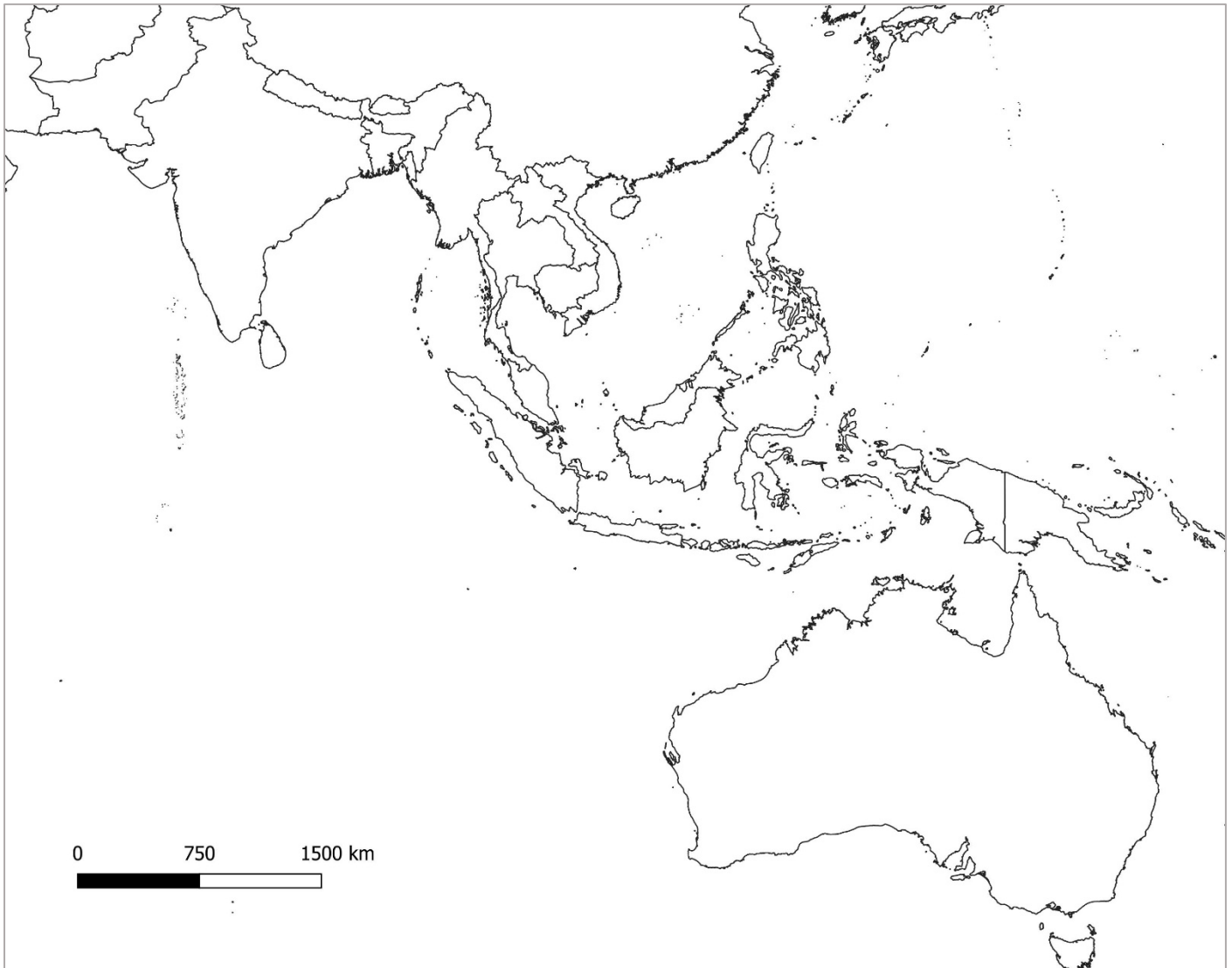


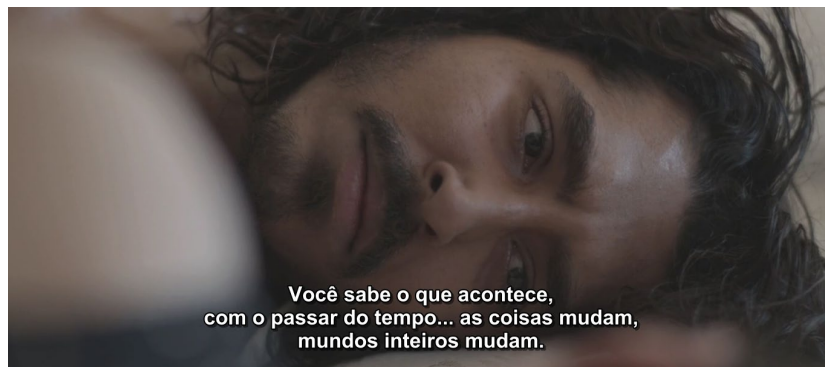
- 1- Com base no filme e utilizando o mapa abaixo, faça o que se pede.
 - a) Pesquise as cidades percorridas por Saroo no filme indicando como um ponto e nomeando-as no mapa.
 - b) Trace uma linha vermelha indicando o trajeto percorrido por Saroo após se perder de sua família.
 - c) Trace uma linha azul indicando o local para onde Saroo foi levado.
 - d) Trace uma linha verde indicando os locais percorridos em sua fase adulta.
 - e) Utilizando a escala gráfica do mapa, calcule a distância entre a cidade de onde partiu Saroo até a cidade onde foi morar quando adotado.



- 2- Após se perder de seu irmão, Saroo chega em Calcutá, em Bengala Ocidental, na Índia. Sobre esta cidade, responda:
 - a) Quais características geográficas, demográficas e culturais da Índia tornam o desaparecimento de Saroo uma situação praticamente impossível de ser revertida.
 - b) Identifique o tipo climático do lugar, descreva suas características e explique a influência deste clima na região.
 - c) Um importante rio desagua em Calcutá. Pesquise informações sobre este rio e qual a importância histórica e cultural dele para a região.
- 3- Com base nas cenas do filme, é possível afirmar que a Índia é um país pobre? Justifique.
- 4- Observe a cena abaixo onde Noor resgata Saroo das ruas e responda as perguntas.



- a) Qual foi a reação de Noor ao saber sobre a profissão da mãe de Saroo e por quê?
 - b) Explique que Noor e Rama pretendiam fazer com Saroo e qual a frequência disto na Índia.
- 5- Após entrar em um orfanato, Saroo é adotado por uma família australiana. Tanto a Índia quanto a Austrália foram colônias britânicas, porém, possuem realidades bem diferentes. Pesquise dados socioeconômicos que comparem estes dois países e explique os principais motivos de suas diferenças.
- 6- Em um certo momento do filme, Saroo relembra de sua infância e passa a tentar buscar sua antiga casa na Índia com a ajuda do Google Earth.
- a) Explique que elemento cultural despertou as lembranças da infância de Saroo?
 - b) Como estas lembranças se relacionam com o conceito de lugar e paisagem para a Geografia?
- 7- Após passar anos tentando encontrar sua antiga casa e sua família na Índia, Saroo se afasta de sua família australiana e de sua namorada. Ao reencontrar sua namorada, ela questiona sua busca incessante como pode ser visto na cena abaixo.



- a) Essa indagação da namorada de Saroo pode ser relacionada com o conceito de paisagem e espaço geográfico de que maneira?
- b) Ao conseguir encontrar sua antiga casa e sua família após 25 anos, como se encontra a paisagem de onde Saroo viveu na infância? Justifique.